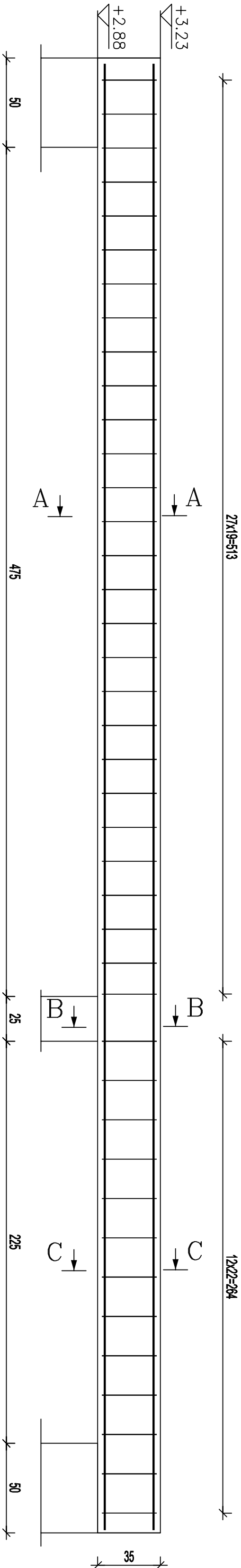


Podciąg POD. 1.4



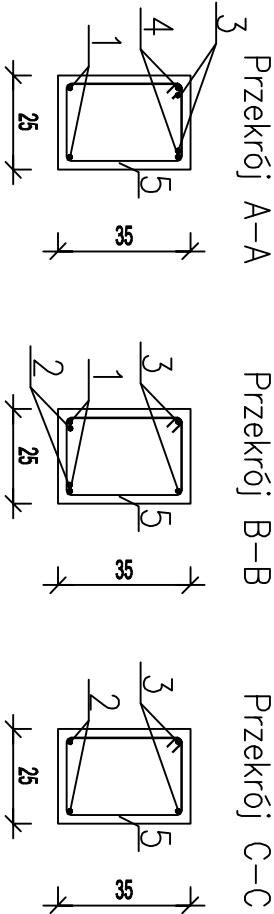
4 2 20 34GS L=376 POD. 1.4  
376

2 2 20 34GS L=303 POD. 1.4  
303

3 2 20 34GS L=600 POD. 1.4  
600

1 2 20 34GS L=553 POD. 1.4  
553

5 41 20 St3S L=113 POD. 1.4



BETON B-25  
STAL: pr. główne 34GS  
strzemiona St3S  
Otulina 2 cm

ZESTAWIENIE STALI						
POZ.	NR PRĘTA	RODZAJ STALI	DŁUGOŚĆ [cm]	LICZBA SZTUK	DŁUGOŚĆ ŁĄCZNA [m]	
					20	34GS
POD. 1.4	5	20 St3S-b	113	41	46.33	
	1	20 34GS	553	2		11.06
	2	20 34GS	303	2		6.06
	3	20 34GS	600	2		12
DŁUGOŚĆ RAZEM [m]			4	2	46.33	36.64
MASA JEDNOSTKOWA [kg/m]					0.222	2.466
MASA [kg]					10.29	90.35
MASA OGÓŁEM [kg]						100.64
WYKONAĆ: x 2						201.28

UWAGA : Wszystkie sumaryczne długości prętów podane są w osiach prętów.

INWESTOR		Miasto i Gmina Łasin	
INWESTYCJA:		ul. Radzyńska 2, 86-320 Łasin	
BUDOWA PRZEDSZKOŁA MIEJSKIEGO 6-cio oddziałowego przy Al. Młodości 1, 86-320 Łasin			
BIURO PROJEKTOWE:		Z.P.i.U.B. BENBUD Inż. Benedykt Roder ul. Piłsudskiego 127 63-400 Gostyń	
NAZWA RYSUNKU:		SKALA:	BRANŻA:
PODCIĄG POD.1.4		1:20	Konstruk
FAZA:		NR RYSUNKU	
PW		K19	
FUNKCJA:		NR UPRAWNIENI	
AUTOR:		BRANŻA	
PROJEKTANT		Konsr.-bud.	
OPRACOWANIE		Podpis	
mgr inż. Dariusz Samulowicz		Samulowicz	
OPRACOWANIE		mgr inż. Piotr Świątyński	
OPRACOWANIE		mgr inż. Anna Markiewicz	
BRANŻA KONSTRUKCYJNA		Markiewicz	